

Novinky v AVEVA System Platform 2020 R2

Co je nového v InTouch a InTouch Web

Ivan Picek, Pantek (CS) s.r.o.



Váš partner ve světě
digitální transformace



Obsah prezentace

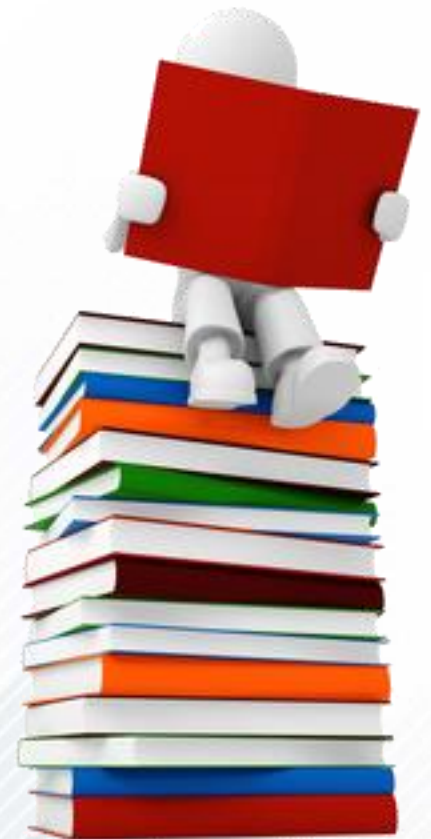
▶ Co je nového v InTouch

- ▶ Podpora protokolu OPC UA
- ▶ Nové Web Widgets
- ▶ Propojení s AVEVA Connect

▶ Co je nového v InTouch Web

- ▶ Přístup pro nepřihlášeného uživatele
- ▶ Vlastní hodnoty Memory proměnných pro jednotlivé uživatele
- ▶ Volitelný vzhled webové stránky InTouch Web
- ▶ Podpora SQL Data Grid
- ▶ Bezpečný přístup z Internetu
- ▶ Přepínání jazyka za běhu InTouch Web
- ▶ Zvýšení výkonu a bezpečnosti
- ▶ Praktická ukázka

▶ Otázky ... a odpovědi



| Co je nového v InTouch

| Podpora protokolu OPC UA

Podpora protokolu OPC UA

- ▶ InTouch Runtime může být nově provozován jako OPC UA Server
 - ▶ Není zapotřebí žádný OI server
- ▶ Je možno nastavit
 - ▶ Číslo portu
 - ▶ Úroveň zabezpečení
 - ▶ Přístup pro nepřihlášeného uživatele
 - ▶ Právo zápisu pro přihlášeného uživatele
- ▶ PRAKTICKÁ UKÁZKA:
 - ▶ [www.youtube.com/watch?v= DwN6c1UpQs](http://www.youtube.com/watch?v=DwN6c1UpQs)

OPC UA SERVER

Choose this option to enable InTouch as OPC UA Server

Enable OPCUA

Endpoint Configuration
Configure the endpoint for this OPC UA Server instance. This determines which URI the OPC UA clients will use to connect.

Port Number: **48032**

Resulting endpoint for OPC UA Clients : opc.tcp://<deployment hostname>:portnumber

Security Configuration

Require encrypted communication between OPC UA clients and this server instance (Recommended)

Choose this option to require that all clients must use encryption (Basic256SHA256 and SignAndEncrypt) when establishing communication with this server instance. If enabled, unencrypted communications will not be supported.

IMPORTANT: When enabled, all connecting clients must be using the same System Management Server as the InTouch from which this OPC UA Server instance has been deployed.

Client Access Rules

Choose the type of access clients will have to InTouch data from this server instance

Allow anonymous client connection (no username/password)

Allow authenticated InTouch Users to write to attributes, depending on their security role.

Additional information on the end-to-end process of configuring and using OPC UA can be found in the InTouch Help. Click [here](#) for help.

OK **CANCEL**

Co je nového v InTouch

| Nové Web Widgets



Nové Web Widgets

- ▶ **InTouch 2020 přišel s možností vkládat HTML5 Widgets do symbolů Industrial Graphics (dříve Archestra Graphics)**
 - ▶ Zároveň přinesl první HTML5 Widget od AVEVA – Carousel
- ▶ **V InTouch 2020 R2 přibyly dva nové HTML5 Widgety od AVEVA:**
 - ▶ Web Browser – webový prohlížeč založený na jádru Google Chromium
 - ▶ QR Code Scanner – čtečka QR kódů
 - ▶ Může být využita např. na přenosných zařízeních vybavených fotoaparátem (mobilní telefony) pro rychlé zobrazení příslušného okna InTouch s informacemi o konkrétním výrobním zařízení, kde je umístěn přečtený QR kód
- ▶ **Do aplikací InTouch lze vkládat i HTML5 Widgety vlastní nebo od třetích stran**

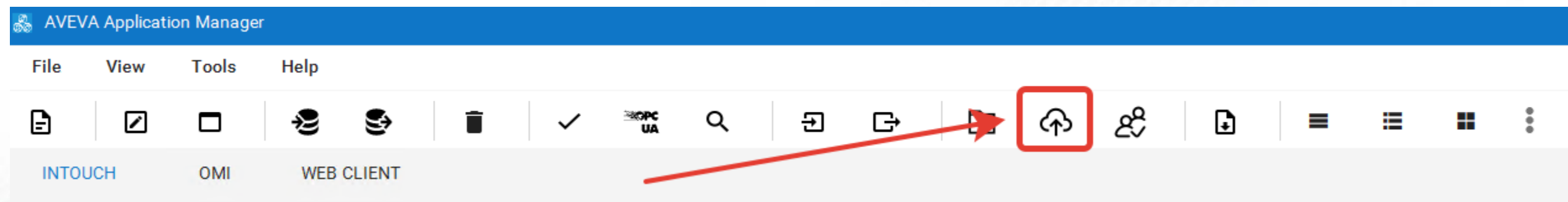
Co je nového v InTouch

| Propojení s AVEVA Connect



Propojení s AVEVA Connect

- ▶ **Nadále je rozšiřována provázanost mezi InTouch a službou AVEVA Connect**
 - ▶ Už dříve: možnost nahrát symboly Industrial Graphics do cloudového úložiště a sdílet je mezi aplikacemi či vývojáři
- ▶ **Aplikaci InTouch je nově možné nahrát do úložiště služby AVEVA Connect**
 - ▶ Provádí se v Application Manageru
- ▶ **Další vylepšení výkonu a zabezpečení při přístupu k AVEVA Connect**



| Co je nového v InTouch Web

| Přístup pro nepřihlášeného uživatele

Přístup pro nepřihlášeného uživatele

- ▶ Připojení k InTouch Web je možné bez nutnosti přihlášení uživatele
- ▶ Umožňuje snadný přístup k vlastní webové stránce, do které je vložen symbol Industrial Graphics z InTouch Web
 - ▶ Symbol Industrial Graphics přístupný přes InTouch Web je možné vložit do vlastní webové stránky
- ▶ Vyšší pohodlí pro uživatele
 - ▶ Nižší úroveň bezpečnosti
- ▶ Přístup bez přihlášení je možné zakázat

Přístup pro nepřihlášeného uživatele

- ▶ **Nepřihlášený uživatel nemůže zapisovat hodnoty do proměnných**
 - ▶ Read-only přístup
- ▶ **PRAKTICKÁ UKÁZKA**

Vlastní hodnoty Memory proměnných
pro jednotlivé uživatele

Vlastní hodnoty Memory proměnných pro jednotlivé uživatele

- ▶ InTouch Web může používat současně více uživatelů
- ▶ Každý uživatel může mít své vlastní hodnoty Memory proměnných InTouch
- ▶ U každé proměnné je možno nastavit, zda její hodnota bude společná pro všechny nebo zda každý uživatel bude mít vlastní hodnotu
- ▶ PRAKTICKÁ UKÁZKA

Tagname Dictionary

Main Details Alarms Details & Alarms Members

Tagname: Type: Local Tag

Group: Read only Read Write

Comment:

Log Events Retentive Value

Maximum Length: Initial Value:

Alarm Comment

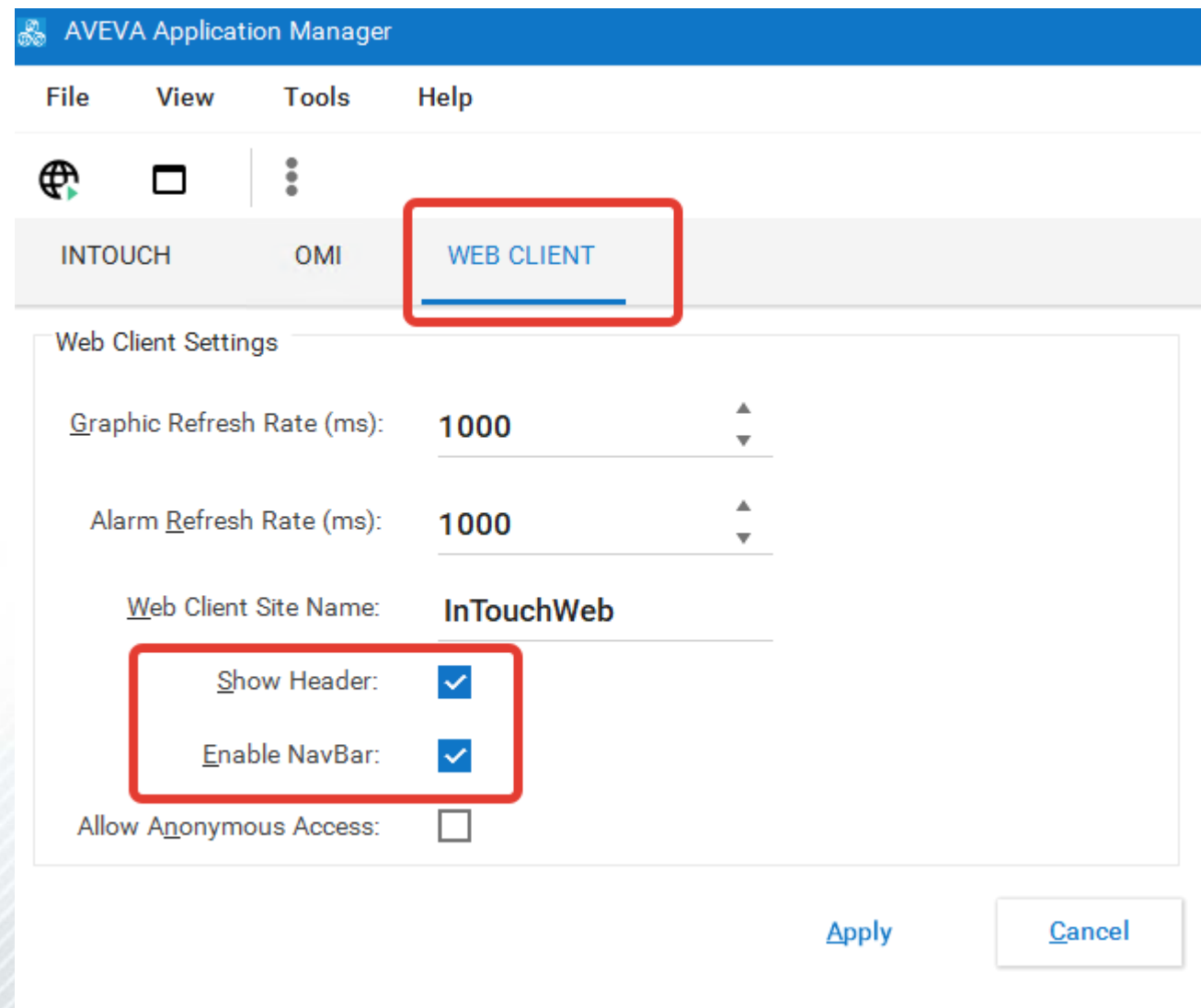
Volitelný vzhled webové stránky InTouch Web

Volitelný vzhled webové stránky InTouch Web

▶ Na webové stránce InTouch Web je možno vypnout

- ▶ Záhloví
- ▶ Navigační pruh

▶ PRAKTICKÁ UKÁZKA



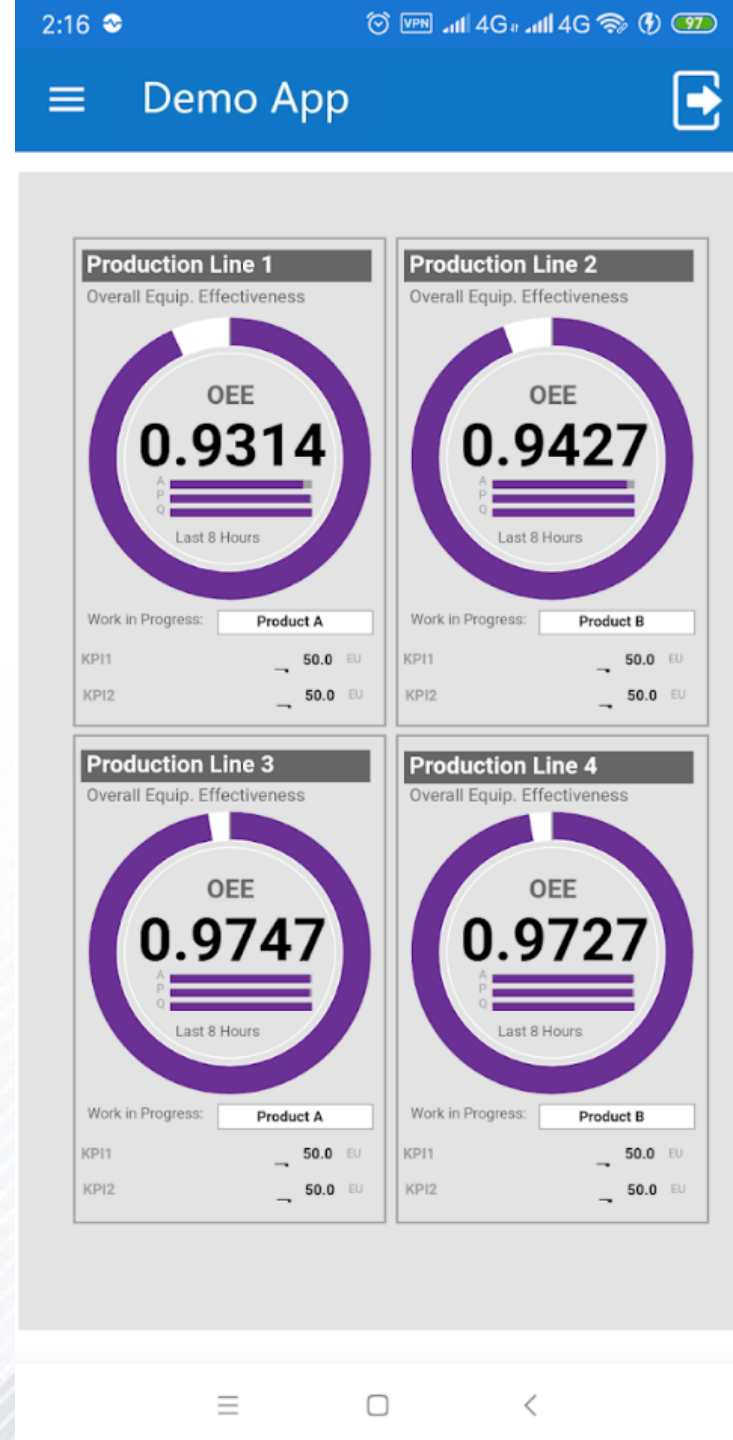
The screenshot displays the AVEVA Application Manager interface. At the top, there is a blue header bar with the text "AVEVA Application Manager". Below this, a menu bar contains "File", "View", "Tools", and "Help". A secondary bar shows icons for a globe, a square, and a vertical ellipsis. Below that, a tabbed interface has three tabs: "INTOUCH", "OMI", and "WEB CLIENT". The "WEB CLIENT" tab is selected and highlighted with a red rectangular box. Below the tabs, the "Web Client Settings" dialog box is open. It contains several settings:

- Graphic Refresh Rate (ms): 1000 (with up and down arrows)
- Alarm Refresh Rate (ms): 1000 (with up and down arrows)
- Web Client Site Name: InTouchWeb
- Show Header: (highlighted with a red box)
- Enable NavBar: (highlighted with a red box)
- Allow Anonymous Access:

At the bottom right of the dialog box, there are "Apply" and "Cancel" buttons.

Aplikace AVEVA Mobile Operations

- ▶ K InTouch Web se můžeme připojit
 - ▶ Webovým prohlížečem
 - ▶ Aplikací AVEVA Mobile Operations
- ▶ Aplikace AVEVA Mobile Operations může být spuštěna na telefonech s OS
 - ▶ Android 6.0 a vyšší
 - ▶ iOS 12.1 a vyšší
- ▶ Aplikaci je možno stáhnout na
 - ▶ Google Play
 - ▶ Apple Store



Co je nového v InTouch Web

| Podpora SQL Data Grid

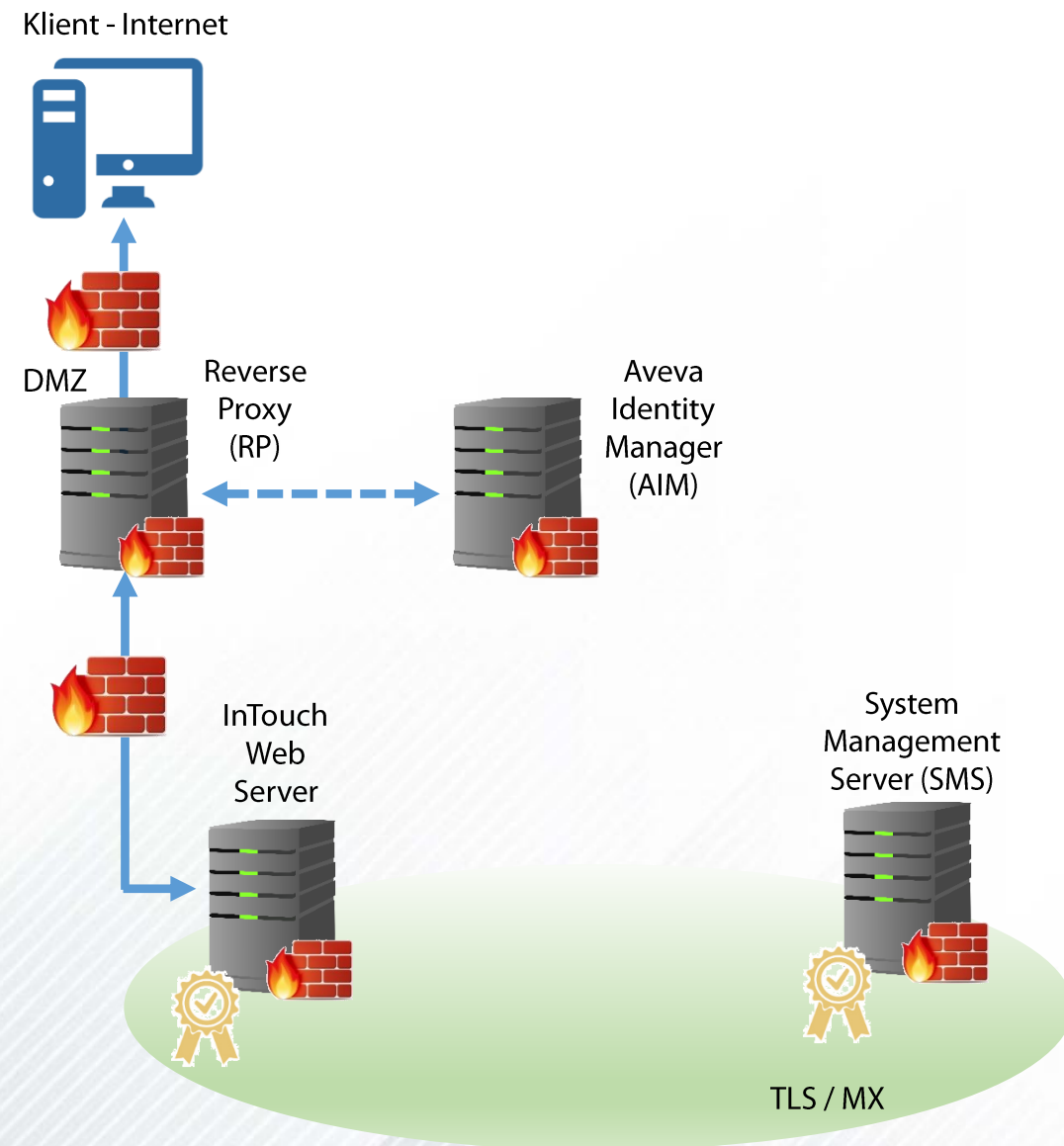
Podpora SQL Data Grid

- ▶ **.NET control SQL Data Grid se zobrazuje v InTouch Web**
 - ▶ InTouch Web obecně nepodporuje .NET controls
 - ▶ Pouze tři .NET controls mohou být použity v InTouch Web:
 - ▶ Alarm Client
 - ▶ Trend Client
 - ▶ SQL Data Grid
 - ▶ Uvedené .NET controls jsou v InTouch Web nahrazeny prvkem s podobnými, ale omezenými možnostmi
 - ▶ Není možné používat vlastnosti a metody původního .NET control

| Bezpečný přístup z Internetu

Bezpečný přístup z Internetu

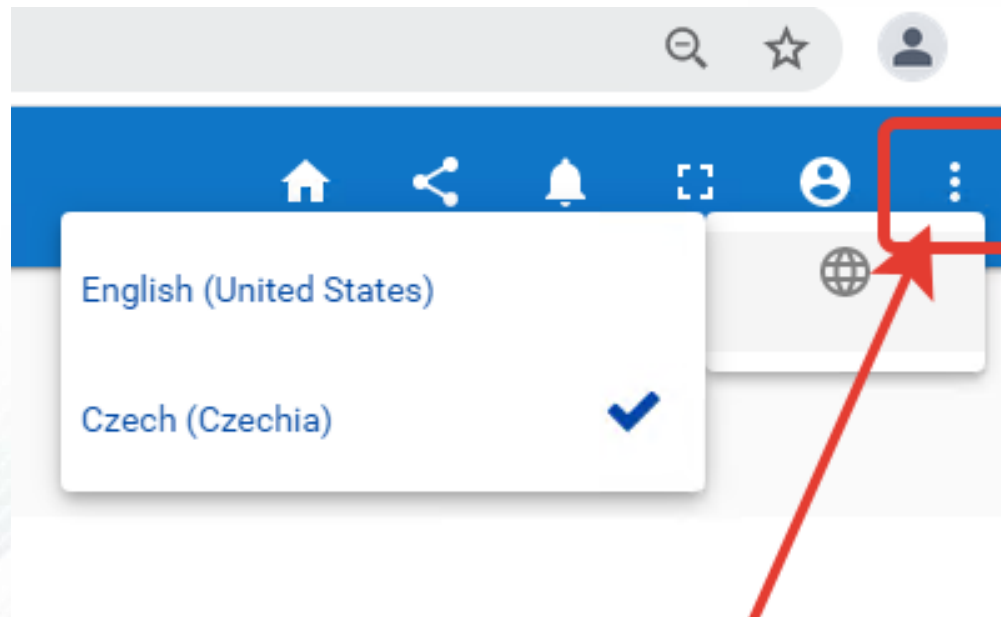
- ▶ InTouch Web je plně zabezpečen pro přístup z Internetu
 - ▶ Podpora Reverse Proxy serverů třetích stran
 - ▶ AVEVA Identity Manager – nová součást System Platform
 - ▶ Spolupráce se System Management Server
- ▶ Bude podrobně rozebráno v příspěvku Pavla Průši AVEVA a zásady kybernetické bezpečnosti



| Přepínání jazyka za běhu InTouch Web

Přepínání jazyka za běhu InTouch Web

- ▶ Pokud je aplikace InTouch napsána jako vícejazyčná, je možno v InTouch Web přepínat jazyky
- ▶ Přepínání se provádí pouze prostřednictvím webového rozhraní InTouch Web
 - ▶ Skriptová funkce SwitchDisplayLanguage v InTouch Web nepracuje



| Zvýšení výkonu a bezpečnosti

Zvýšení výkonu a dostupnosti

- ▶ Na první pohled neviditelné, ale důležité vylepšení

| Praktická ukázka

| Děkuji za pozornost

Otázky, odpovědi



Váš partner ve světě digitální transformace

Sušilova 1528/1
500 02 Hradec Králové
Česká republika

www.pantek.cz